

# GIMP penselen

## Nieuwe penselen ophalen

Je kan heel wat penselen van het internet downloaden. Speciaal voor GIMP (en gratis), maar ook de penselen van PhotoShop en My Paint kunnen in GIMP gebruikt worden.

<https://www.deviantart.com/njsitebuilder/art/37-Gimp-Tree-Brushes-312202031>

<https://www.deviantart.com/project-gimbbc/art/GIMP-Flying-Birds-Brushes-63529628>

<https://www.deviantart.com/genidoxian/art/Light-Beam-Brushes-GIMP-79350025>

<https://www.deviantart.com/project-gimbbc/art/GIMP-Micro-Patterns-Brushes-62834623>

<https://www.deviant.com/chrisdesign/art/GIMP-BrushBrush-305465605>

<https://myphotoshopbrushes.com/brushes/id/3070/>

<https://myphotoshopbrushes.com/brushes/id/3538/>

<https://myphotoshopbrushes.com/brushes/id/3458/>

<https://myphotoshopbrushes.com/brushes/id/3068/>

<https://myphotoshopbrushes.com/brushes/id/3238/>

<https://www.brusheezy.com/brushes/59036-20-fire-ps-brushes-abr-vol-11>

Enz...

<https://github.com/mypaint/mypaint/wiki/Brush-Packages>

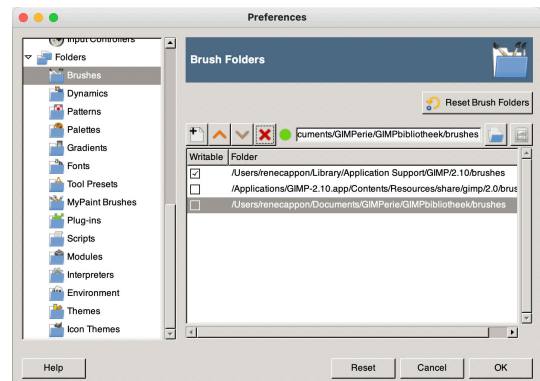
## Nieuwe penselen installeren locaties

Windows C:\Documents\gimp-(versie)\brushes

Windows 7 C:\Users\(gebruikersnaam)\gimp-(versie)\brushes

Mac applications/gimp/(versie)/brushes

Je kan een aparte map maken, 'Penselen' genaamd en er je nieuwe penselen in opslaan, zonder te installeren. In GIMP open je 'Bestand/Voorkeuren' en kies je voor 'Folders' of 'Mappen'. Klik op het driehoekje die ervoor staat en scroll vervolgens wat naar beneden. Klik op 'Brushes' of 'Penselen'. Klik op het 'wit blad met kruisje', dan op het 'blauwe mapje' en zoek de locatie van je penselenmapje op. Klik op de mapnaam en tenslotte klik op 'OK'. Je kunt nu de penselen gebruiken zonder dat ze geïnstalleerd werden.



## De soorten penselen volgens bestandsextensie:

### .GBR GIMP BRush

De eenvoudigste is de gewone kleurenpenneel. Je kan heel wat diverse types penselen aanmaken vertrekkende vanuit tekeningen of zelfs foto's, zolang je ze opslaat als .GBR en het grijs tint tekening is. Er verschijnt een venster waarin je de standaard ruimte 'Spacing' (meestal 10) kunt ingeven samen met een omschrijving of naam.

### .VBR Variable BRush

Dit zijn de parametrische penselen, penselen die via de Brush Editor werden vervaardigd.

### .GIH GIMP Image Hose

Dit is het formaat voor de geanimeerde penselen. Deze penselen zijn opgebouwd uit een reeks afbeeldingen in meerdere lagen. Elke laag bevat een of meerdere penselen in een grid opgesteld. Als je een dergelijk penseel wenst op te slaan, verschijnt er een venster die je in staat stelt het penseelformaat te bepalen.

### .ABR Adobe BRush

Een penseel voor PhotoShop; kun je net zoals de standaard GIMP penselen gebruiken.

### .MYB MY Paint Brush

Naast penselen die in PhotoShop gebruikt worden kun je ook penselen van het programma MY PAINT installeren. Deze penselen zijn elk vergezeld van een .PNG bestandje, het icoontje dat in de penselenlijst gebruikt wordt